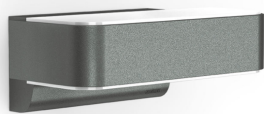


Caractéristiques Steinel Sensor Lamp L 810 LED iHF Anthracite



[Voir le produit](#)

Informations Générales

Réf.	220279
EAN	4007841009847
Code Fabricant	009847
Marque	Steinel
Nom du fabricant	Steinel sensor lamp L 810 LED iHF, anthracite
Lampesdirect Garantie Totale	3 ans
Durée de Vie Moyenne (heure)	50000

Informations techniques

Technologie	LED Intégré
Tension (V)	220-240
Puissance (W)	12.5W
Dimmable	Non dimmable
Code Couleur	830 Blanc Chaud
Couleur de Lumière (Kelvin)	3000 Blanc Chaud
Indice de Rendu des Couleurs (Ra)	80-89 - Bon rendu des couleurs
Couleur Claire	Blanc
Options de couleur	Couleur unique
Flux Lumineux (Lumen)	612lm
Efficacité Lumineuse (Lm/W)	49

Inclinable	Non
Montage	Fixation murale
Eclairage de Secours	Pas d'éclairage de secours
Référence Article	LED Decorative Lighting

Informations de l'appareil

Connexion du Luminaire	Connecteur de câbles
Convient pour l'Extérieur	Oui
Indice IP = Niveau d'étanchéité	IP44 - Résistant aux éclaboussures
Indice IK = Résistance au choc	IK07 - 2 Joule
Température de Fonctionnement	De -20 à +45
Couleur du Luminaire	Argent
Matériaux	Aluminium
Couleur du boîtier	Anthracite
Gamme	Domestic

Dimensions

Longueur (mm)	145
Largeur (mm)	88
Hauteur (mm)	230

Informations du capteur

Type de capteur	Pourquoi choisir LampesDirect? Capteur de luminosité, Capteur de mouvements
Angle de Détection du Capteur (en degrés)	160
Portée du Capteur (m)	5
Capteur réglable par heure	5 sec - 15 min



Partenaire des professionnels



Un chargé d'affaires dédié