

Fiche d'information sur le produit

RÈGLEMENT DÉLÉGUÉ (UE) 2019/2015 DE LA COMMISSION en ce qui concerne l'étiquetage énergétique des sources lumineuses

Nom du fournisseur ou marque commerciale. Noxion B.V.

Adresse du fournisseur: Noxion B.V., Schootense Dreef 27, 5708 HZ Helmond, NL

Référence du modèle: 8719157051972

Type de source lumineuse:

Technologie d'éclairage utilisée:	LED	Non-dirigée ou dirigée:	DLS
Type de culot de la source lumineuse (ou d'autre interface électrique)	GU4		
Secteur ou non secteur:	NMLS	Source lumineuse connectée (SLC):	Non
Source lumineuse réglable en couleur:	Non	Enveloppe:	-
Source lumineuse à luminance élevée:	Non		
Protection anti-éblouissement:	Non	Utilisation avec un variateur:	Oui

Paramètres du produit

Paramètre	Valeur	Paramètre	Valeur
-----------	--------	-----------	--------

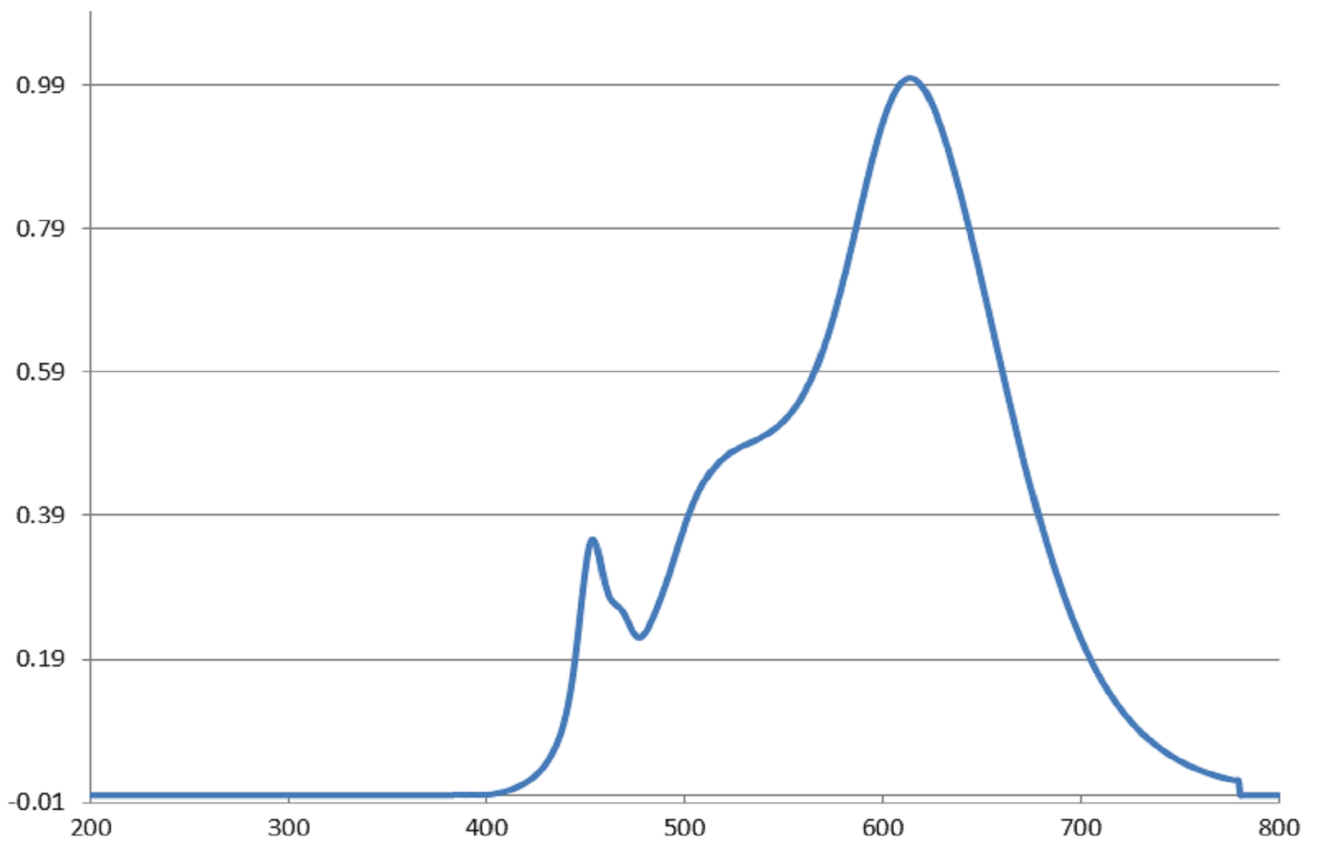
Paramètres généraux du produit:

Consommation d'énergie en mode marche (kWh/1000 h), arrondie à l'entier supérieur le plus proche	3	Classe d'efficacité énergétique	G
Flux lumineux utile (ϕ_{use}), avec indication qu'il se réfère au flux dans une sphère (360°), dans un cône large (120°) ou dans un cône étroit (90°)	184 sur Cône étroit (90°)	Température de couleur proximale, arrondie à la centaine de K la plus proche, ou la plage de températures de couleur proximales qui peuvent être réglées	2 700
Puissance en mode «marche» (P_{on}), exprimée en W	2,8	Puissance en mode veille (P_{sb}), exprimée en W et arrondie à la deuxième décimale	-
Puissance en mode veille (P_{net}), pour SLC, exprimée en W et arrondie à la deuxième décimale	-	Indice de rendu des couleurs, arrondi à l'entier le plus proche, ou la plage	90

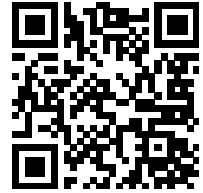
			de valeurs d'IRC qui peuvent être réglées	
Dimensions extérieures en mm, sans appareillage de commande séparé, éléments de régulation de l'éclairage ni éléments sans fonction d'éclairage (le cas échéant)	Hauteur	38	Distribution de la puissance spectrale dans la plage de 250 nm à 800 nm, à pleine charge	Voir l'image de la page précédente
	Largeur	35		
	Profondeur	35		
Déclaration de puissance équivalente ^{a)}		Oui	Si oui, puissance équivalente (W)	20
			Coordonnées chromatiques (x et y)	0,458 0,410
Paramètres pour les sources lumineuses dirigées:				
Intensité lumineuse de crête (cd)	350		Angle de faisceau en degrés, ou la gamme d'angles de faisceau qui peuvent être réglés	36
Paramètres pour les sources lumineuses LED et OLED:				
R9 valeur de l'indice de rendu des couleurs	1		Facteur de survie	0,90
Facteur de conservation du flux lumineux	0,95			

a) '- ' : sans objet;

b) '- ' : sans objet;



Modèle mis sur le marché de l'Union du 16/09/2024



Numéro d'enregistrement EPREL: 2098857

<https://eprel.ec.europa.eu/qr/2098857>

Fournisseur: PICPAC B.V. (Fabricant)

Site web: www.picpac.nl

Service après-vente:

Nom: Noxion B.V.

Site web: <https://www.noxion.com/nl/>

Courriel: info@noxion.com

Téléphone: 085 – 303 29 82

Adresse:

Schootense Dreef 27
5708 HZ Helmond
Pays-Bas