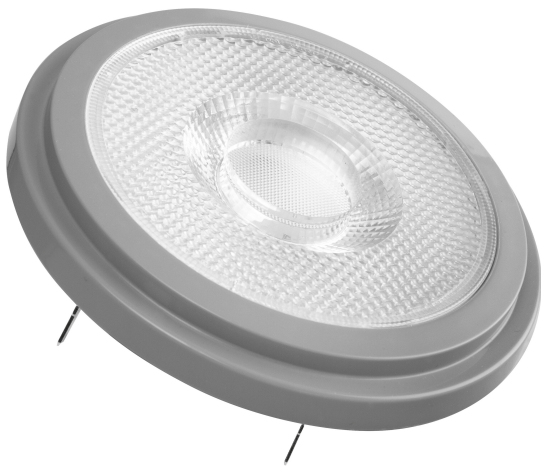


FICHE PRODUIT

LED AR111 50 40° GlowDim P 7.2W 927 G53

PARATHOM® PRO AR111 | Lampes LED AR111 à réflecteur, basse tension, avec effet GLOWdim



Zones d'application

- Commerces et salles d'exposition
- Applications domestiques
- Applications commerciales
- Éclairage d'accentuation
- Utilisation en extérieur uniquement dans des luminaires d'extérieur appropriés

Avantages du produit

- Une atmosphère lumineuse toujours adaptée en changeant la température de couleur allant du blanc chaud au blanc très chaud via gradation
- Remplacement rapide, simple et sûr sans recâblage
- Conception, dimensions, flux lumineux comparables à une lampe à incandescence classique ou halogène
- Faibles coûts de maintenance grâce à une longue durée de vie
- Pas d'émission d'UV ni d'IR dans le faisceau lumineux
- Gradation en continu
- Compatible avec de nombreux variateurs, voir www.ledvance.fr/dim
- Compatible avec de nombreuses alimentations électroniques et conventionnelles standard (voir aussi liste de compatibilité)
- Allumage instantané

Caractéristiques du produit

- Alternative LED aux lampes halogènes basse tension
- Gradable
- Culot : G53
- Excellent rendu des couleurs (R_a : 97)



– Durée de vie : jusqu'à 40 000 h

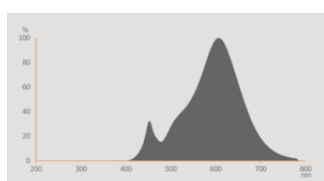
DONNÉES TECHNIQUES

DONNÉES ÉLECTRIQUES

Puissance nominale	7.20 W
Tension nominale	12 V
Puissance équivalente à une lampe	50 W
Intensité nominale	650 mA
Type de courant	Courant alternatif (AC)
Courant d'appel	10 A
Fréquence de fonctionnement	50/60 Hz
Fréquence du réseau	50/60 Hz
Nbr max de lampes placés sur le disjoncteur 10 A (B)	30
Nbr max de lampes placés sur le disjoncteur 16 A (B)	37
Facteur de puissance λ	> 0,50

Données photométriques

Intensité lumineuse	1000 cd
Flux lumineux	450 lm
Flux nominal lumineux utile 90°	450 lm
Efficacité lumineuse	62 lm/W
Flux résiduel en fin de vie nomi	0.70
Teinte de couleur (désignation)	Blanc chaud
Temp. de couleur	2700 K
Ra Indice de rendu des couleurs	≥ 90
Teinte de couleur	927
Ecart-type de correspondance de couleur	≤ 4 sdc
Intensité maximale évaluée	1000 cd
Maintien flux lumineux à 6 000 h	0.80
Indice du papillotement (PstLM)	1
Indice de l'effet stroboscopique (SVM)	< 0.4

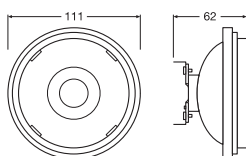


Everlight 67-23ST HKE 2700K

Données techniques légères

Angle de rayonnement	40 °
Temps de préchauffage (60 %)	< 0.50 s
Temps d'amorçage	< 0.5 s

DIMENSIONS ET POIDS



Longueur totale	55.00 mm
Diamètre	111,00 mm
Diamètre maximum	111 mm
Poids du produit	105,00 g

TEMPÉRATURES ET CONDITIONS DE FONCTIONNEMENT

Plage de température ambiante	-20...+40 °C
Température maximale au point de test	60 °C

Durée de vie

Durée de vie L70/B50 @ 25 °C	40000 h
Nombre de cycles de commutation	100000
Maintien du flux lumineux en fin	0.70
Taux de survivance à 6 000 h	≥ 0.90

DONNÉES SUPPLÉMENTAIRES SUR LE PRODUIT

Culot (désignation standard)	G53
Teneur en mercure	0.0 mg
Sans mercure	Oui

Notes bas de page util. uniquement. produit	Dimmable (avec de nombreux gradateurs courants, voir aussi www.ledvance.com/dim) / Tous les paramètres techniques s'appliquent à la lampe entière / En raison de la complexité de la production des LED, les valeurs techniques indiquées sont des valeurs statistiques qui ne correspondent pas nécessairement aux valeurs techniques réelles de chaque produit individuel. Les valeurs réelles de chaque produit peuvent différer de ces valeurs.
---	--

CAPACITÉS

Gradable	Oui
----------	-----

CERTIFICATS ET NORMES

Classe d'énergie efficace	G 1)
Consommation d'énergie	8.00 kWh/1000h
Type de protection	IP20
Normes	CE / EAC / CB
Groupe de sécurité photobiologique EN62778	RG1

1) Classe d'efficacité énergétique (CEE) sur une échelle de A (rendement le plus élevé) à G (rendement le plus bas)

Catégorisations spécifiques aux pays


Référence de commande	LED111GD5040 7,
-----------------------	-----------------


Données suivant le règlement européen sur l'étiquetage énergétique EU 2019/2015

Technologie d'éclairage utilisée	LED
Non-dirigée ou dirigée	DLS
Sur secteur ou non secteur	NMLS
Type de culot de la source lumineuse (ou autre interface électrique)	G53
Source lumineuse connectée (SLC)	Non
Source lumineuse réglable en couleur	Non
Enveloppe	Non
Sources lumineuses à luminance élevée	Non
Protection anti-éblouissement	Non
Température de couleur proximale	SINGLE_VALUE
Déclaration de puissance équivalente	Oui
Longueur	55,00 mm
Hauteur (luminaires cycliques inclus)	111.00 mm
Largeur (y compris les luminaires ronds)	111.00 mm
Coordonnées chromatiques x	0.458
Coordonnées chromatiques y	0.410

Indice de rendu des couleurs R9	1
Correspondance pour l'angle de faisceau	NARROW_CONE_90
Facteur de survie	0.90
Source lumineuse LED remplace une source lumineuse fluorescente	Oui
ID EPREL	522976
Numéro de modèle	AC32800

TÉLÉCHARGEMENTS

Documents et certificats	Document name
 Declarations Of Conformity CE	LED AR111 50 lamp

Photométrie et fichiers pour études d'éclairage	Document name
 Spectral power distribution	Everlight 67-23ST HKE 2700K

DONNÉES LOGISTIQUES

Code produit	Unité d'emballage (Pièces/Unité)	Dimensions (longueur x largeur x hauteur)	Poids approximatif	Volume
4058075608610	Etui carton fermé 1	113 mm x 66 mm x 113 mm	174.00 g	0.84 dm ³
4058075608627	Carton de regroupement 6	238 mm x 208 mm x 123 mm	1172.00 g	6.09 dm ³

Le code produit mentionné décrit la petite quantité d'unité qui peut être commandée. Une unité peut contenir un ou plusieurs produits. Lorsque vous passez la commande, merci de bien vouloir entrer une unité ou un multiple d'une unité.

Références / Liens

- Pour la conformité de la gradation, voir sous www.ledvance.fr/compatibilite
- Plus d'informations sur la garantie sous www.ledvance.fr/garantie

AVERTISSEMENT

Sous réserve de modifications. Sauf erreur ou omission. Veuillez à toujours utiliser la version la plus récente.